

Bei dieser Zeichnung bzw. Ausarbeitung handelt es sich um geistiges Eigentum des Planers, welches somit gesetzlich geschützt ist. Jegliche Vervielfältigung, Veröffentlichung, Überarbeitung, Benutzung oder Weitergabe an Dritte in Verbindung mit einem anderen Projekt oder einer anderen Arbeit, bedarf der ausdrücklichen schriftlichen Zustimmung des Planers.

Die ausführende Firma akzeptiert bei Planübergabe die am Plan dargestellten Konstruktionen, Ausführungsarten und Anordnungen, wobei geschriebene Planmaße gegenüber gezeichneten Dimensionen unbedingten Vorrang haben. Weiters verpflichten sich Auftragnehmer und Bauleitung alle Maße und Leistungen anderer Firmen im Zusammenhang mit ihrer Arbeit vor Arbeitsbeginn auf der Baustelle gewissenhaft zu kontrollieren, um eine ordnungsgemäße Ausführung zu gewährleisten.

Abweichungen von dargestellten Inhalten oder schriftlichen Vereinbarungen sind mit Planer sowie der Bauleitung vor Bauausführung umgehend schriftlich mitzuteilen.

Dieser Plan ist vom Ausführenden mit den Plänen des Statikers und denen der Sonderplaner (HKLS, Elektro, Brandschutz usw.) auf Übereinstimmungen und Vollständigkeit zu überprüfen! Etwaige Maßfehler und Unklarheiten sind dem Planverfasser sofort schriftlich mitzuteilen und abzuklären!

- Vor Verlegung der Kanalanlage ist unbedingt die Kanalsohle im bestehenden Anschlusskanal zu überprüfen
- Für sämtliche Leitungsführungen und Installationen sind unbedingt die Ausführungspläne der Hausstechniker zu beachten
- Sächte werden horizontal geschottert
- Angegebene Gefälle sind Sollgefälle
- Turmaße = Durchgangslichte, Fenstermaße = Architekturlichte (wenn nicht anders angegeben)
- Die tatsächliche Dimensionierung der tragenden Bauteile erfolgt vor Baubeginn durch den Statiker
- Sämtliche Stiegeaufgäbereiche sind schalltechnisch zu entkoppeln!
- Die Naturmaße sind zu nehmen und die Koten zu prüfen!

Höhenfestpunkt: ±0,00 = + 0 m ü. WN = 156,68 ü Adria

LEGENDE							
	Wanddurchbruch		Mauerwerk		OK Oberkante		Oberkante
	Deckendurchbruch		Beton bewehrt		UK Unterkante		Unterkante
	Bodendurchbruch		Beton unbewehrt		RDKOK Rohdeckenoberkante		Rohdeckenoberkante
	OK Fertigbau		Metal		FFOK Fußbodenoberkante fertig		Fußbodenoberkante fertig
	UK Rohbau		Holz		DUF Deckenoberkante fertig		Deckenoberkante fertig
	±0,00 Höhenangabe einer waagrecht Fläche		Dämmstoff (hart)		FDUK Fundamentoberkante		Fundamentoberkante
	±0,00 Höhenangabe eines Punktes in einem Bauwerk - Fertigmaß		Dämmstoff (weich)		STUK Sturzunterkante		Sturzunterkante
	±0,00 Höhenangabe eines Punktes in einem Bauwerk - Rohbaumaß		Glas		STH Sturzhöhe		Sturzhöhe
	Medien		Ziegel		RPH Rohparapethöhe		fertige Parapethöhe
	Fernwärme		Ziegel		PH Parapethöhe		Geschosshöhe
	Gas		Ziegel		WD Wanddurchbruch B/H		Wanddurchbruch B/H
	Strom		Ziegel		DD Deckendurchbruch		Deckendurchbruch
	Heizung		Ziegel		FBD Fundamentdurchbruch		Fundamentdurchbruch
	Regenwasser		Ziegel		DD Deckendurchbruch		Deckendurchbruch
	Schmutzwasser		Ziegel		WA Wandaussparung B/H/T		Wandaussparung B/H/T
	Wasser		Ziegel		DS Deckenaussparung		Deckenaussparung
			Ziegel		FBA Fußbodenaussparung		Fußbodenaussparung
			Ziegel		RL Rohbaulichte		Rohbaulichte
			Ziegel		AL Architekturlichte		Architekturlichte
			Ziegel		DL Durchgangslichte		Durchgangslichte
			Ziegel		STL Stocklichte		Stocklichte
			Ziegel		GL Glaslichte		Glaslichte
			Ziegel		FIX Fixverglasung		Fixverglasung
			Ziegel		OL Oberlichte		Oberlichte
			Ziegel		EL-xx Feuerverstandsklasse		Feuerverstandsklasse
			Ziegel		BRE Brauchrauchentlüftung		Brauchrauchentlüftung
			Ziegel		LÜ Lüftung		Lüftung
			Ziegel		PT Putztürchen		Putztürchen
			Ziegel		ABL Abluft		Abluft
			Ziegel		ZUL Zutuft		Zutuft
			Ziegel		VSG Verbund-Sicherheitsglas		Verbund-Sicherheitsglas
			Ziegel		ESG Einschleiben-Sicherheitsglas		Einschleiben-Sicherheitsglas
			Ziegel		BSK Brandschutzklappe		Brandschutzklappe
			Ziegel		DN Durchmesser Nennweite		Durchmesser Nennweite
			Ziegel		SW Schmutzwasser		Schmutzwasser
			Ziegel		RW Regenwasser		Regenwasser

Bei dieser Zeichnung bzw. Ausarbeitung handelt es sich um geistiges Eigentum des Planers, welches somit gesetzlich geschützt ist. Jegliche Vervielfältigung, Veröffentlichung, Überarbeitung, Benutzung oder Weitergabe an Dritte in Verbindung mit einem anderen Projekt oder einer anderen Arbeit, bedarf der ausdrücklichen schriftlichen Zustimmung des Planers.

Die ausführende Firma akzeptiert bei Planübergabe die am Plan dargestellten Konstruktionen, Ausführungsarten und Anordnungen, wobei geschriebene Planmaße gegenüber gezeichneten Dimensionen unbedingten Vorrang haben. Weiters verpflichten sich Auftragnehmer und Bauleitung alle Maße und Leistungen anderer Firmen im Zusammenhang mit ihrer Arbeit vor Arbeitsbeginn auf der Baustelle gewissenhaft zu kontrollieren, um eine ordnungsgemäße Ausführung zu gewährleisten.

Abweichungen von dargestellten Inhalten oder schriftlichen Vereinbarungen sind mit Planer sowie der Bauleitung vor Bauausführung umgehend schriftlich mitzuteilen.

Dieser Plan ist vom Ausführenden mit den Plänen des Statikers und denen der Sonderplaner (HKLS, Elektro, Brandschutz usw.) auf Übereinstimmungen und Vollständigkeit zu überprüfen! Etwaige Maßfehler und Unklarheiten sind dem Planverfasser sofort schriftlich mitzuteilen und abzuklären!

Höhenfestpunkt: ±0,00 = + 0,00 m ü. WN = 156,68 m ü. Adria

NATURMASSE NEHMEN! ALLE KOTEN VOR AUSFÜHRUNG PRÜFEN!
 DER PLAN WURDE VOM PLANVERFASER ERKLÄRT UND VOM BAUWERBER VERSTANDEN
 FENSTERMASSE - ARCHITEXTURLICHTE TÜRMASSE - DURCHGANGSLICHTE

GEZEIGNET: ARCHITEXTURPLÄNE PARIE: ABCD

POLIERPLAN

HAUS A
 ESSLINGER HAUPTSTRASSE 69, 1220 WIEN

EZ.: 47
 GST.NR.: 22/3, 22/4
 KAT.GEM.: 01654 Eßling

M 1:50

BAUWERBER: Ambersan GmbH Paulanergasse 14/4 1040 Wien FN 598057x	PLANVERFASSER: Bmstr. DI (FH) Christian STOL Architektur, Statik, Bauphysik, Örtliche Bauaufsicht A-1160 Wien Hasnerstraße 6/16-17 Tel. +43 (0)1 967 44 38 mail: office@cad-stiegl.at
-------------------------------------------------------------------------------------	---------------------------------------------------------------------------------------------------------------------------------------------------------------------------------------------------------------------------

GRUNDSTÜCKSEIGENTÜMER: Ambersan GmbH Paulanergasse 14/4 1040 Wien FN 598057x	BAUFÜHRER:
-------------------------------------------------------------------------------------------------	-------------------

BEHÖRDE:

VORABZUG!!!

DATUM: 13.08.2024 GZ:23/780 Plan.NR.: 231102

Bei dieser Zeichnung bzw. Ausarbeitung handelt es sich um geistiges Eigentum des Planers, welches somit gesetzlich geschützt ist. Jegliche Vervielfältigung, Veröffentlichung, Überarbeitung, Benutzung oder Weitergabe an Dritte in Verbindung mit einem anderen Projekt oder einer anderen Arbeit, bedarf der ausdrücklichen schriftlichen Zustimmung des Planers.

Die ausführende Firma akzeptiert bei Planübergabe die am Plan dargestellten Konstruktionen, Ausführungsarten und Anordnungen, wobei geschriebene Planmaße gegenüber gezeichneten Dimensionen unbedingten Vorrang haben. Weiters verpflichten sich Auftragnehmer und Bauleitung alle Maße und Leistungen anderer Firmen im Zusammenhang mit ihrer Arbeit vor Arbeitsbeginn auf der Baustelle gewissenhaft zu kontrollieren, um eine ordnungsgemäße Ausführung zu gewährleisten.

Abweichungen von dargestellten Inhalten oder schriftlichen Vereinbarungen sind mit Planer sowie der Bauleitung vor Bauausführung umgehend schriftlich mitzuteilen.

Dieser Plan ist vom Ausführenden mit den Plänen des Statikers und denen der Sonderplaner (HKLS, Elektro, Brandschutz usw.) auf Übereinstimmungen und Vollständigkeit zu überprüfen! Etwaige Maßfehler und Unklarheiten sind dem Planverfasser sofort schriftlich mitzuteilen und abzuklären!

- Vor Verlegung der Kanalanlage ist unbedingt die Kanalsohle im bestehenden Anschlusskanal zu überprüfen
- Für sämtliche Leitungsführungen und Installationen sind unbedingt die Ausführungspläne der Haus- und Heizungs-Techniker zu beachten
- Sächte werden horizontal geschottert
- Angegebene Gefälle sind Sollgefälle
- Turmaße = Durchgangslichte, Fenstermaße = Architekturlichte (wenn nicht anders angegeben)
- Die tatsächliche Dimensionierung der tragenden Bauteile erfolgt vor Baubeginn durch den Statiker
- Sämtliche Stiegeaufgäbebereiche sind schalltechnisch zu entkoppeln!
- Die Naturmaße sind zu nehmen und die Koten zu prüfen!

Höhenfestpunkt: ±0,00 = + 0 m ü. WN = 156,68 ü Adria

LEGENDE

	Wanddurchbruch		Mauerwerk	OK	Oberkante
	Deckendurchbruch		Beton bewehrt	UK	Unterkante
	Bodenschlitz		Beton unbewehrt	RDK	Rohdeckenoberkante
	Bodendurchbruch		Metall	RDUK	Rohdeckenunterkante
	OK Fertigbau		Holz	FFOK	Fußbodeneberkante fertig
	UK Fertigbau		Dämmstoff (hart)	DUF	Deckeneberkante fertig
	OK Rohbau		Dämmstoff (weich)	FDUK	Fußbodeneberkante
	UK Rohbau		Kunststoff	STUK	Sturzeberkante
	Höhenangabe einer waagrechten Fläche		Dichtstoff	STH	Sturzhöhe
	Höhenangabe eines Punktes in einem Bauwerk - Fertigmaß		Leichtbau	RPH	Rohparapethöhe
	Höhenangabe eines Punktes in einem Bauwerk - Rohbaumaß		Erdmaterial	PH	lichte Raumhöhe
			Bestand	RH	Geschosshöhe
			Abbruch	WD	Wanddurchbruch B/H
			Neubau	FD	Deckendurchbruch
			tragende Wände im Geschoss darüber	FBD	Fußbodendurchbruch
				FDD	Fundamentdurchbruch
	Medien		AR Abfallrohr	WS	Wandschlitz B/T
	Fernwärme		R4R Regenfallrohr	WA	Wandaussparung B/H/T
	Gas		RSK Regenrohr-Sinkkasten	DA	Deckenaussparung
	Strom		AB Aufstandsbojen	FBA	Fußbodenaussparung
	Heizung		LUST Übergangsformstück	RL	Rohbaulichte
	Regenwasser		RDF Rohrdurchführung	AL	Architekturlichte
	Schmutzwasser		PS Putzschiene	DL	Durchgangslichte
	Wasser		PST Putzstück	STAM	Stockaulenmaß
			KS Kanalsohle	STL	Stocklichte
			SS Schachtsohle	GL	Glaslichte
			EM Einmündung	FIX	Fixverglasung
				OL	Oberlichte
				EL-xx	Feuerverstandsklasse
				BRE	Brandrauchentlüftung
				LÜ	Lüftung
				PT	Putztürchen
				KT	Kehltrüchen
				ABL	Abluft
				ZUL	Zuluft
				VSG	Verbund-Sicherheitsglas
				ESG	Einscheiben-Sicherheitsglas
				BSK	Brandschutzklappe
				DN	Durchmesser Nennweite
				SW	Schmutzwasser
				RW	Regenwasser

Bei dieser Zeichnung bzw. Ausarbeitung handelt es sich um geistiges Eigentum des Planers, welches somit gesetzlich geschützt ist. Jegliche Vervielfältigung, Veröffentlichung, Überarbeitung, Benutzung oder Weitergabe an Dritte in Verbindung mit einem anderen Projekt oder einer anderen Arbeit, bedarf der ausdrücklichen schriftlichen Zustimmung des Planers.

Die ausführende Firma akzeptiert bei Planübergabe die am Plan dargestellten Konstruktionen, Ausführungsarten und Anordnungen, wobei geschriebene Planmaße gegenüber gezeichneten Dimensionen unbedingten Vorrang haben. Weiters verpflichten sich Auftragnehmer und Bauleitung alle Maße und Leistungen anderer Firmen im Zusammenhang mit ihrer Arbeit vor Arbeitsbeginn auf der Baustelle gewissenhaft zu kontrollieren, um eine ordnungsgemäße Ausführung zu gewährleisten.

Abweichungen von dargestellten Inhalten oder schriftlichen Vereinbarungen sind mit Planer sowie der Bauleitung vor Bauausführung umgehend schriftlich mitzuteilen.

Dieser Plan ist vom Ausführenden mit den Plänen des Statikers und denen der Sonderplaner (HKLS, Elektro, Brandschutz usw.) auf Übereinstimmungen und Vollständigkeit zu überprüfen! Etwaige Maßfehler und Unklarheiten sind dem Planverfasser sofort schriftlich mitzuteilen und abzuklären!

Höhenfestpunkt: ±0,00 = + 0,00 m ü. WN = 156,68 m ü. Adria

NATURMASSE NEHMEN! ALLE KOTEN VOR AUSFÜHRUNG PRÜFEN! DER PLAN WURDE VOM PLANVERFASSER ERKLÄRT UND VOM BAUWERBER VERSTANDEN FENSTERMASSE - ARCHITEXTURLICHTE TÜRMASSE - DURCHGANGSLICHTE

GEZEICHNET: ARCHITEXTURPLÄNE PARIE: ABCD

POLIERPLAN

HAUS A
ESSLINGER HAUPTSTRASSE 69, 1220 WIEN

EZ.: 47
GST.NR.: 22/3, 22/4
KAT.GEM.: 01654 Erling

M 1:50

BAUWERBER: Ambersan GmbH Paulanergasse 14/4 1040 Wien FN 598057x	PLANVERFASSER: Bmstr. DI (FH) Christian STOL Architektur, Statik, Bauphysik, Örtliche Bauaufsicht A-1160 Wien Hasnerstraße 6/16-17 Tel. +43 (0)1 967 44 38 mail: office@cad-stiegl.at
-------------------------------------------------------------------------------------	---------------------------------------------------------------------------------------------------------------------------------------------------------------------------------------------------------------------------

GRUNDSTÜCKSEIGENTÜMER: Ambersan GmbH Paulanergasse 14/4 1040 Wien FN 598057x	BAUFÜHRER:
-------------------------------------------------------------------------------------------------	-------------------

BEHÖRDE:

VORABZUG!!!

DATUM: 13.08.2024 GZ:23/780 Plan NR.: 231102



Bei dieser Zeichnung bzw. Ausarbeitung handelt es sich um geistiges Eigentum des Planers, welches somit gesetzlich geschützt ist. Jegliche Vervielfältigung, Veröffentlichung, Überarbeitung, Benutzung oder Weitergabe an Dritte in Verbindung mit einem anderen Projekt oder einer anderen Arbeit, bedarf der ausdrücklichen schriftlichen Zustimmung des Planers.

Die ausführende Firma akzeptiert bei Planübergabe die am Plan dargestellten Konstruktionen, Ausführungsarten und Anordnungen, wobei geschriebene Planmaße gegenüber gezeichneten Dimensionen unbedingten Vorrang haben. Weiters verpflichten sich Auftragnehmer und Bauleitung alle Maße und Leistungen anderer Firmen im Zusammenhang mit ihrer Arbeit vor Arbeitsbeginn auf der Baustelle gewissenhaft zu kontrollieren, um eine ordnungsgemäße Ausführung zu gewährleisten.

Abweichungen von dargestellten Inhalten oder schriftlichen Vereinbarungen sind mit Planer sowie der Bauleitung vor Bauausführung umgehend schriftlich mitzuteilen.

Dieser Plan ist vom Ausführenden mit den Plänen des Statikers und denen der Sonderplaner (HKLS, Elektro, Brandschutz usw.) auf Übereinstimmungen und Vollständigkeit zu überprüfen! Etwaige Maßfehler und Unklarheiten sind dem Planverfasser sofort schriftlich mitzuteilen und abzuklären!

- Vor Verlegung der Kanalanlage ist unbedingt die Kanalsohle im bestehenden Anschlusskanal zu überprüfen
- Für sämtliche Leitungsführungen und Installationen sind unbedingt die Ausführungspläne der Hausstechniker zu beachten
- Sächte werden horizontal geschottert
- Angegebene Gefälle sind Sollgefälle
- Turmöße = Durchgangslichte, Fenstermaße = Architekturlichte (wenn nicht anders angegeben)
- Die tatsächliche Dimensionierung der tragenden Bauteile erfolgt vor Baubeginn durch den Statiker
- Sämtliche Siegenauflagerbereiche sind schalltechnisch zu entkoppeln!
- Die Naturmaße sind zu nehmen und die Koten zu prüfen!

Höhenfestpunkt: ±0,00 = + 0 m ü. WN= 156,68 ü Adria

LEGENDE

	Wanddurchbruch		Mauerwerk		OK Oberkante
	Deckendurchbruch		Beton bewehrt		UK Unterkante
	Bodendurchbruch		Beton unbewehrt		RDK Rohdeckenoberkante
	OK Fertigbau		Metall		FFDK Fußbodeneberkante fertig
	UK Fertigbau		Holz		DUF Deckenunterkante fertig
	UK Rohbau		Dämmstoff (hart)		FDO Fundamentoberkante
	UK Rohbau		Dämmstoff (weich)		FDUK Fundamentunterkante
	Höhenangabe einer waagrechten Fläche		Kunststoff		STUK Sturzunterkante
	Höhenangabe eines Punktes in einem Bauwerk - Fertigmaß		Dichtstoff		STH Sturzhöhe
	Höhenangabe eines Punktes in einem Bauwerk - Rohbaumaß		Glas		RPH Rohparapetthöhe
			Leichtbau		FH fertige Raumhöhe
			Erdmaterial		RH lichte Raumhöhe
			Bestand		GH Geschosshöhe
			Abbruch		WD Wanddurchbruch B/H
			Neubau		DD Deckendurchbruch
			tragende Wände im Geschoss darüber		FBD Fundamentdurchbruch
	Medien		AR Abfallrohr		FDD Fundamentdurchbruch
	Fernwärme		R4R Regenabfallrohr		WA Wandaussparung B/H/T
	Gas		RSK Regenrohr-Sinkkasten		DS Wandaussparung
	Strom		AB Aufstandsbogen		WA Wandaussparung
	Heizung		LIST Übergangsformstück		DL Durchgangslichte
	Regenwasser		RDF Rohrdurchführung		RL Rohbaulichte
	Schmutzwasser		PS Putzschantz		AL Architekturlichte
	Wasser		PST Putzstück		STL Stocklichte
			KS Kanalsohle		GL Glaslichte
			EM Einmündung		FIX Fixverglasung
					OL Oberlichte
					EL-xx Feuerverstandsklasse
					BRE Brauchventilierung
					LÜ Lüftung
					PT Putztürchen
					KT Kehrtürchen
					ABL Abluft
					ZUL Zuluft
					VSG Verbund-Sicherheitsglas
					ESG Einschleiben-Sicherheitsglas
					BSK Brandschutzklappe
					DN Durchmesser Nennweite
					SW Schmutzwasser
					RW Regenwasser

Bei dieser Zeichnung bzw. Ausarbeitung handelt es sich um geistiges Eigentum des Planers, welches somit gesetzlich geschützt ist. Jegliche Vervielfältigung, Veröffentlichung, Überarbeitung, Benutzung oder Weitergabe an Dritte in Verbindung mit einem anderen Projekt oder einer anderen Arbeit, bedarf der ausdrücklichen schriftlichen Zustimmung des Planers.

Die ausführende Firma akzeptiert bei Planübergabe die am Plan dargestellten Konstruktionen, Ausführungsarten und Anordnungen, wobei geschriebene Planmaße gegenüber gezeichneten Dimensionen unbedingten Vorrang haben. Weiters verpflichten sich Auftragnehmer und Bauleitung alle Maße und Leistungen anderer Firmen im Zusammenhang mit ihrer Arbeit vor Arbeitsbeginn auf der Baustelle gewissenhaft zu kontrollieren, um eine ordnungsgemäße Ausführung zu gewährleisten.

Abweichungen von dargestellten Inhalten oder schriftlichen Vereinbarungen sind mit Planer sowie der Bauleitung vor Bauausführung umgehend schriftlich mitzuteilen.

Dieser Plan ist vom Ausführenden mit den Plänen des Statikers und denen der Sonderplaner (HKLS, Elektro, Brandschutz usw.) auf Übereinstimmungen und Vollständigkeit zu überprüfen! Etwaige Maßfehler und Unklarheiten sind dem Planverfasser sofort schriftlich mitzuteilen und abzuklären!

Höhenfestpunkt: ±0,00 = + 0,00 m ü. WN = 156,68 m ü. Adria

NATURMASSE NEHMEN! ALLE KOTEN VOR AUSFÜHRUNG PRÜFEN!
 DER PLAN WURDE VOM PLANVERFASSER ERKLÄRT UND VOM BAUWERBER VERSTANDEN
 FENSTERMASSE - ARCHITEXTURLICHTE
 TÜRMASSE - DURCHGANGSLICHTE



POLIERPLAN

HAUS A
 ESSLINGER HAUPTSTRASSE 69, 1220 WIEN

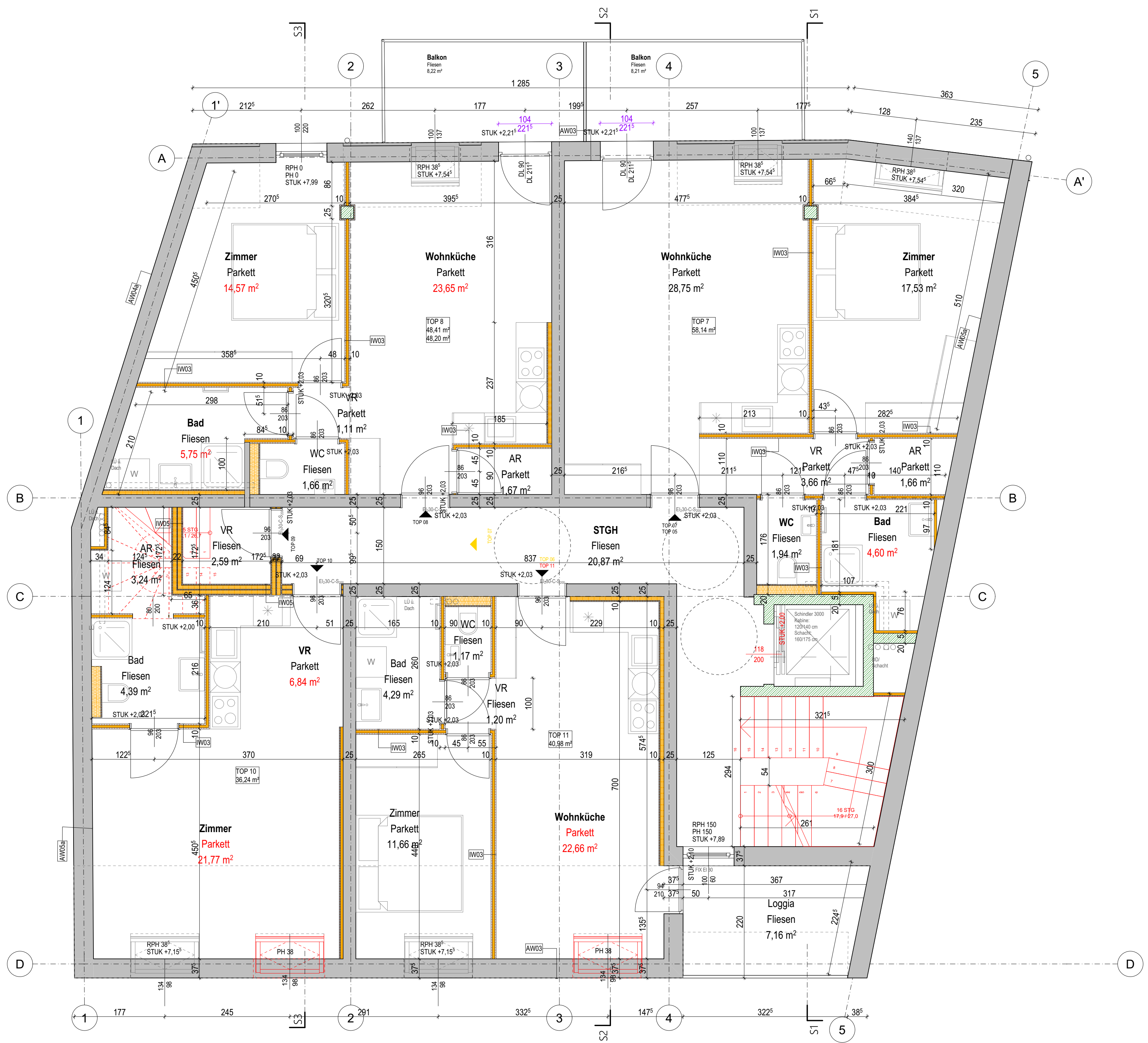
EZ.: 47
 GST.NR.: 22/3, 22/4
 KAT.GEM.: 01654 Erling

M 1:50

BAUWERBER: Ambersan GmbH Paulanergasse 14/4 1040 Wien FN 598057x	PLANVERFASSER: Bmstr. DI (FH) Christian STOL Architektur, Statik, Bauphysik, Örtliche Bauaufsicht A-1160 Wien Hasnerstraße 6/16-17 Tel. +43 (0) 1 967 44 38 mail: office@cad-siegl.at
-------------------------------------------------------------------------------------	---------------------------------------------------------------------------------------------------------------------------------------------------------------------------------------------------------------------------

GRUNDSTÜCKSEIGENTÜMER: Ambersan GmbH Paulanergasse 14/4 1040 Wien FN 598057x	BAUFÜHRER:
-------------------------------------------------------------------------------------------------	-------------------

BEHÖRDE:



Bei dieser Zeichnung bzw. Ausarbeitung handelt es sich um geistiges Eigentum des Planers, welches somit gesetzlich geschützt ist. Jegliche Vervielfältigung, Veröffentlichung, Überarbeitung, Benutzung oder Weitergabe an Dritte in Verbindung mit einem anderen Projekt oder einer anderen Arbeit, bedarf der ausdrücklichen schriftlichen Zustimmung des Planers.

Die ausführende Firma akzeptiert bei Planübergabe die am Plan dargestellten Konstruktionen, Ausführungsarten und Anordnungen, wobei geschriebene Planmaße gegenüber gezeichneten Dimensionen unbedingten Vorrang haben. Weiters verpflichten sich Auftragnehmer und Bauleitung alle Maße und Leistungen anderer Firmen im Zusammenhang mit ihrer Arbeit vor Arbeitsbeginn auf der Baustelle gewissenhaft zu kontrollieren, um eine ordnungsgemäße Ausführung zu gewährleisten.

Abweichungen von dargestellten Inhalten oder schriftlichen Vereinbarungen sind mit Planer sowie der Bauleitung vor Bauausführung umgehend schriftlich mitzuteilen.

Dieser Plan ist vom Ausführenden mit den Plänen des Statikers und denen der Sonderplaner (HKLS, Elektro, Brandschutz usw.) auf Übereinstimmungen und Vollständigkeit zu überprüfen! Etwaige Maßfehler und Unklarheiten sind dem Planverfasser sofort schriftlich mitzuteilen und abzuklären!

- Vor Verlegung der Kanalanlage ist unbedingt die Kanalsohle im bestehenden Anschlusskanal zu überprüfen
- Für sämtliche Leitungsführungen und Installationen sind unbedingt die Ausführungspläne der Haus Techniker zu beachten
- Sächte werden horizontal geschottert
- Angegebene Gefälle sind Sollgefälle
- Turmaße = Durchgangslichte, Fenstermaße = Architekturlichte (wenn nicht anders angegeben)
- Die tatsächliche Dimensionierung der tragenden Bauteile erfolgt vor Baubeginn durch den Statiker
- Sämtliche Siegenauflagerbereiche sind schalltechnisch zu entkoppeln!
- Die Naturmaße sind zu nehmen und die Koten zu prüfen!

Höhenfestpunkt: ±0,00 = + 0 m ü. WN = 156,68 ü Adria

LEGENDE

	Wanddurchbruch		Mauerwerk		OK Unterkannte
	Deckendurchbruch		Beton bewehrt		UK Unterkannte
	Bodendurchbruch		Beton unbewehrt		Rohdeckenoberkannte
	OK Fertigbau		Metall		Fußbodeneberkannte fertig
	UK Fertigbau		Holz		Fundamentoberkannte fertig
	OK Rohbau		Dämmstoff (hart)		Sturzunterkannte
	UK Rohbau		Dämmstoff (weich)		Fundamentoberkannte
	Höhenangabe einer waagrechten Fläche		Kunststoff		Sturzunterkannte
	Höhenangabe eines Punktes in einem Bauwerk - Fertigmaß		Dichtstoff		Sturzhöhe
	Höhenangabe eines Punktes in einem Bauwerk - Rohbaumaß		Glas		Rohparapetthöhe
			Leichtbau		fertige Parapetthöhe
			Erdmaterial		lichte Raumhöhe
			Bestand		Geschosshöhe
			Abbruch		Wanddurchbruch B/H
			Neubau		Deckendurchbruch
			tragende Wände im Geschoss darüber		Fußbodendurchbruch
	Medien		AR Abfallrohr		Fundamentdurchbruch
	Fernwärme		R4R Regenfallrohr		Wandschlitze B/T
	Gas		RSK Regenrohr-Sinkkasten		Wandaussparung B/H/T
	Strom		AB Aufstandsbojen		Deckenaussparung
	Heizung		LUST Übergangsformstück		Fußbodenaussparung
	Regenwasser		RDF Rohrdurchführung		Rohbaulichte
	Schmutzwasser		PS Putzschart		Architekturlichte
	Wasser		PST Putzschart		Durchgangslichte
			KS Kanalsohle		Stockaulenmaß
			SS Schachtsohle		Stocklichte
			EM Einmündung		Glaslichte
					Fixverglasung
					Oberrichte
					Feuerwiderstandsklasse
					Brandrauchentlüftung
					Lüftung
					Putztürchen
					Kehltrüchen
					Abluft
					Zuluft
					Verbund-Sicherheitsglas
					Einscheiben-Sicherheitsglas
					Brandschutzklappe
					Durchmesser Nennweite
					Schmutzwasser
					Regenwasser

Bei dieser Zeichnung bzw. Ausarbeitung handelt es sich um geistiges Eigentum des Planers, welches somit gesetzlich geschützt ist. Jegliche Vervielfältigung, Veröffentlichung, Überarbeitung, Benutzung oder Weitergabe an Dritte in Verbindung mit einem anderen Projekt oder einer anderen Arbeit, bedarf der ausdrücklichen schriftlichen Zustimmung des Planers.

Die ausführende Firma akzeptiert bei Planübergabe die am Plan dargestellten Konstruktionen, Ausführungsarten und Anordnungen, wobei geschriebene Planmaße gegenüber gezeichneten Dimensionen unbedingten Vorrang haben. Weiters verpflichten sich Auftragnehmer und Bauleitung alle Maße und Leistungen anderer Firmen im Zusammenhang mit ihrer Arbeit vor Arbeitsbeginn auf der Baustelle gewissenhaft zu kontrollieren, um eine ordnungsgemäße Ausführung zu gewährleisten.

Abweichungen von dargestellten Inhalten oder schriftlichen Vereinbarungen sind mit Planer sowie der Bauleitung vor Bauausführung umgehend schriftlich mitzuteilen.

Dieser Plan ist vom Ausführenden mit den Plänen des Statikers und denen der Sonderplaner (HKLS, Elektro, Brandschutz usw.) auf Übereinstimmungen und Vollständigkeit zu überprüfen! Etwaige Maßfehler und Unklarheiten sind dem Planverfasser sofort schriftlich mitzuteilen und abzuklären!

Höhenfestpunkt: ±0,00 = + 0,00 m ü. WN = 156,68 m ü. Adria

NATURMASSE NEHMEN! ALLE KOTEN VOR AUSFÜHRUNG PRÜFEN! DER PLAN WURDE VOM PLANVERFASER ERKLÄRT UND VOM BAUWERBER VERSTANDEN FENSTERMASSE - ARCHITEKTURLICHTE TURMASSE - DURCHGANGSLICHTE



POLIERPLAN

HAUS A
ESSLINGER HAUPTSTRASSE 69, 1220 WIEN

EZ.: 47
GST.NR.: 22/3, 22/4
KAT.GEM.: 01654 Erling

M 1:50

BAUWERBER:
Ambersan GmbH
Paulanergasse 14/4
1040 Wien
FN 598057x

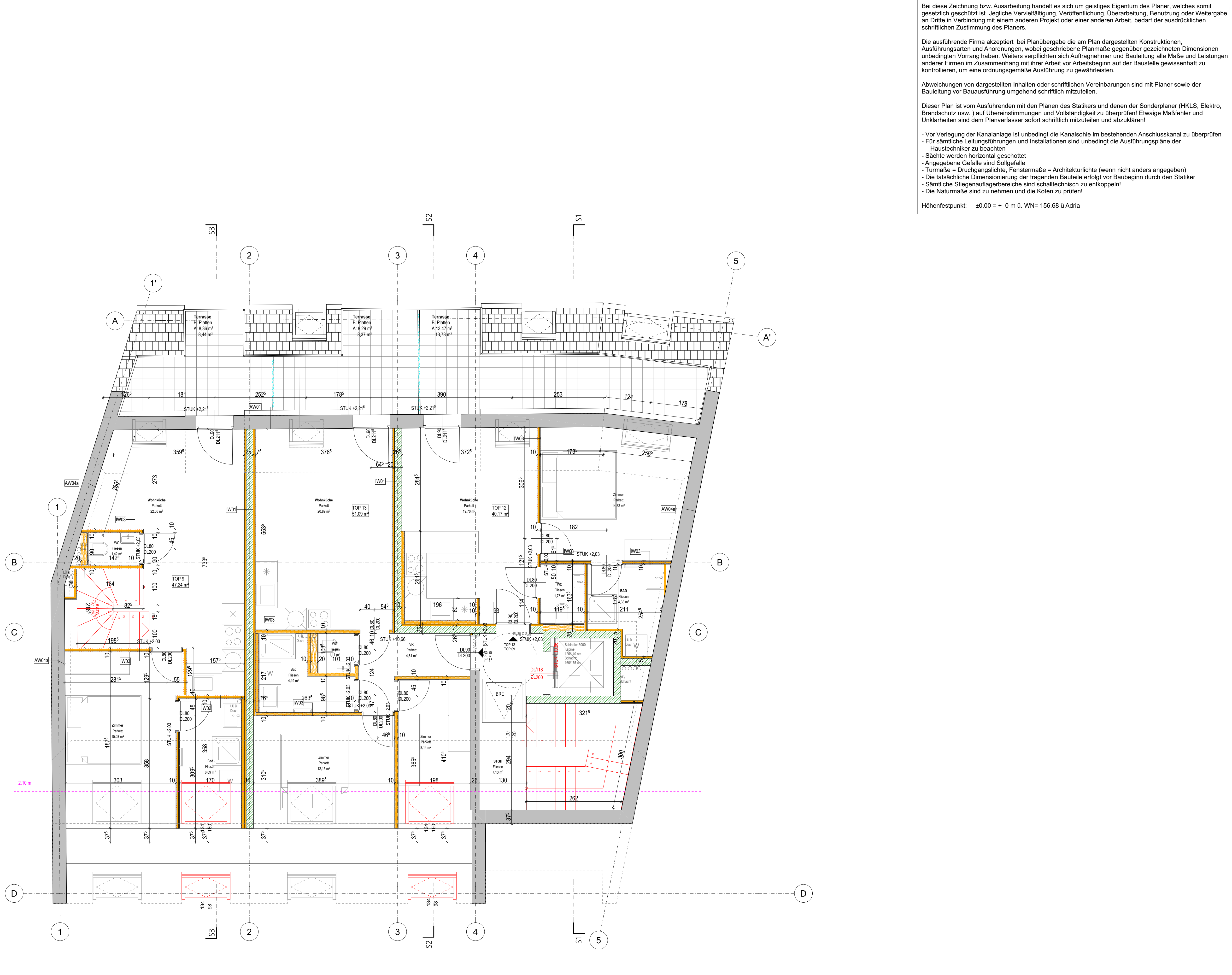
PLANVERFASSER:
Bmstr. DI (FH) Christian STOL
Architektur, Statik, Bauphysik, Örtliche Bauaufsicht
A-1160 Wien
Hasnerstraße 6/16-17
Tel. +43 (0)1 967 44 38
mail: office@cad-siegl.at



GRUNDSTÜCKSEIGENTÜMER:
Ambersan GmbH
Paulanergasse 14/4
1040 Wien
FN 598057x

BAUFÜHRER:

BEHÖRDE:



Bei diese Zeichnung bzw. Ausarbeitung handelt es sich um geistiges Eigentum des Planer, welches somit gesetzlich geschützt ist. Jegliche Vervielfältigung, Veröffentlichung, Überarbeitung, Benutzung oder Weitergabe an Dritte in Verbindung mit einem anderen Projekt oder einer anderen Arbeit, bedarf der ausdrücklichen schriftlichen Zustimmung des Planers.

Die ausführende Firma akzeptiert bei Planübergabe die am Plan dargestellten Konstruktionen, Ausführungsarten und Anordnungen, wobei geschriebene Planmaße gegenüber gezeichneten Dimensionen unbedingten Vorrang haben. Weiters verpflichten sich Auftragnehmer und Bauleitung alle Maße und Leistungen anderer Firmen im Zusammenhang mit ihrer Arbeit vor Arbeitsbeginn auf der Baustelle gewissenhaft zu kontrollieren, um eine ordnungsgemäße Ausführung zu gewährleisten.

Abweichungen von dargestellten Inhalten oder schriftlichen Vereinbarungen sind mit Planer sowie der Bauleitung vor Bauausführung umgehend schriftlich mitzuteilen.

Dieser Plan ist vom Ausführenden mit den Plänen des Statikers und denen der Sonderplaner (HKLS, Elektro, Brandschutz usw.) auf Übereinstimmungen und Vollständigkeit zu überprüfen! Etwaige Maßfehler und Unklarheiten sind dem Planverfasser sofort schriftlich mitzuteilen und abzuklären!

- Vor Verlegung der Kanalanlage ist unbedingt die Kanalsohle im bestehenden Anschlusskanal zu überprüfen
- Für sämtliche Leitungsführungen und Installationen sind unbedingt die Ausführungspläne der Haus Techniker zu beachten
- Sächte werden horizontal geschottet
- Angegebene Gefälle sind Sollgefälle
- Turmaße = Durchgangslichte, Fenstermaße = Architekturlichte (wenn nicht anders angegeben)
- Die tatsächliche Dimensionierung der tragenden Bauteile erfolgt vor Baubeginn durch den Statiker
- Sämtliche Stiegeauflegerbereiche sind schalltechnisch zu entkoppeln!
- Die Naturmaße sind zu nehmen und die Koten zu prüfen!

Höhenfestpunkt: ±0,00 = + 0 m ü. WN= 156,68 ü Adria

LEGENDE

	Wanddurchbruch		Mauerwerk		OK Oberkante
	Deckendurchbruch		Beton bewehrt		UK Rohdeckoberkante
	Bodendurchbruch		Beton unbewehrt		RDK Rohdeckunterkante
	OK Fertigbau		Metall		FFOK Fußbodenoberkante fertig
	UK Rohbau		Holz		DUF Deckenunterkante fertig
	Höhenangabe einer waagrechten Fläche		Dämmstoff (hart)		FDOK Fundamentoberkante fertig
	Höhenangabe eines Punktes in einem Bauwerk - Fertigmaß		Dämmstoff (weich)		FDUK Fundamentunterkante fertig
	Höhenangabe eines Punktes in einem Bauwerk - Rohbaumaß		Kunststoff		STUK Sturzunterkante
	Medien		Dichtstoff		STH Sturzhöhe
	Fernwärme		Glas		RPH Rohparapetthöhe
	Gas		Leichtbau		FPH fertige Parapetthöhe
	Strom		Erdmaterial		RH Geschosshöhe
	Heizung		Bestand		WD Wanddurchbruch
	Regenwasser		Abbruch		DD Deckendurchbruch
	Schmutzwasser		Neubau		FBD Fußbodendurchbruch
	Wasser		tragende Wände im Geschoss darüber		FDD Fundamentdurchbruch
					WA Wandaussparung
					WS Wandschlitze/B/T
					WA Wandaussparung B/H/T
					DA Deckenaussparung
					FBA Fußbodenaussparung
					RL Rohbaulichte
					AL Architekturlichte
					DL Durchgangslichte
					STL Stocklichte
					GL Glaslichte
					FIX Fixverglasung
					OL Oberlichte
					EL-xx Feuerwiderstandsklasse
					BRE Brauchrauentlüftung
					LÜ Lüftung
					PT Putztürchen
					KT Kehltrüchen
					ABL Abluft
					ZUL Zuluft
					VSG Verbund-Sicherheitsglas
					ESG Einschleiben-Sicherheitsglas
					BSK Brandschutzklappe
					DN Durchmesser Nennweite
					SW Schmutzwasser
					RW Regenwasser
					AR Abfallrohr
					R4R Regenabfallrohr
					RSK Regenrohr-Sinkkasten
					AB Aufstandsbogen
					LUST Übergangsstück
					RDF Rohrdurchführung
					PS Putzschant
					PST Putzstück
					KS Kanalsohle
					SS Schachtsohle
					EM Einmündung

Bei diese Zeichnung bzw. Ausarbeitung handelt es sich um geistiges Eigentum des Planer, welches somit gesetzlich geschützt ist. Jegliche Vervielfältigung, Veröffentlichung, Überarbeitung, Benutzung oder Weitergabe an Dritte in Verbindung mit einem anderen Projekt oder einer anderen Arbeit, bedarf der ausdrücklichen schriftlichen Zustimmung des Planers.

Die ausführende Firma akzeptiert bei Planübergabe die am Plan dargestellten Konstruktionen, Ausführungsarten und Anordnungen, wobei geschriebene Planmaße gegenüber gezeichneten Dimensionen unbedingten Vorrang haben. Weiters verpflichten sich Auftragnehmer und Bauleitung alle Maße und Leistungen anderer Firmen im Zusammenhang mit ihrer Arbeit vor Arbeitsbeginn auf der Baustelle gewissenhaft zu kontrollieren, um eine ordnungsgemäße Ausführung zu gewährleisten.

Abweichungen von dargestellten Inhalten oder schriftlichen Vereinbarungen sind mit Planer sowie der Bauleitung vor Bauausführung umgehend schriftlich mitzuteilen.

Dieser Plan ist vom Ausführenden mit den Plänen des Statikers und denen der Sonderplaner (HKLS, Elektro, Brandschutz usw.) auf Übereinstimmungen und Vollständigkeit zu überprüfen! Etwaige Maßfehler und Unklarheiten sind dem Planverfasser sofort schriftlich mitzuteilen und abzuklären!

Höhenfestpunkt: ±0,00 = + 0,00 m ü. WN = 156,68 m ü. Adria

NATURMASSE NEHMEN! ALLE KOTEN VOR AUSFÜHRUNG PRÜFEN! DER PLAN WURDE VOM PLANVERFASER ERKLÄRT UND VOM BAUWERBER VERSTANDEN FENSTERMASSE - ARCHITEKTURLICHTE TURMASSE - DURCHGANGSLICHTE



POLIERPLAN

HAUS A
ESSLINGER HAUPTSTRASSE 69, 1220 WIEN

EZ.: 47
GST.NR.: 22/3, 22/4
KAT.GEM.: 01654 Eßling

M 1:50

BAUWERBER: Ambersan GmbH Paulanergasse 14/4 1040 Wien FN 598057x	PLANVERFASER: Bmstr. DI (FH) Christian STOL Architektur, Statik, Bauphysik, Örtliche Bauaufsicht A-1160 Wien Hasnerstraße 6/16-17 Tel. +43 (0)1 967 44 38 mail: office@cad-siegl.at
-------------------------------------------------------------------------------------	-------------------------------------------------------------------------------------------------------------------------------------------------------------------------------------------------------------------------

GRUNDSTÜCKSEIGENTÜMER: Ambersan GmbH Paulanergasse 14/4 1040 Wien FN 598057x	BAUFÜHRER:
-------------------------------------------------------------------------------------------------	-------------------

BEHÖRDE:

